

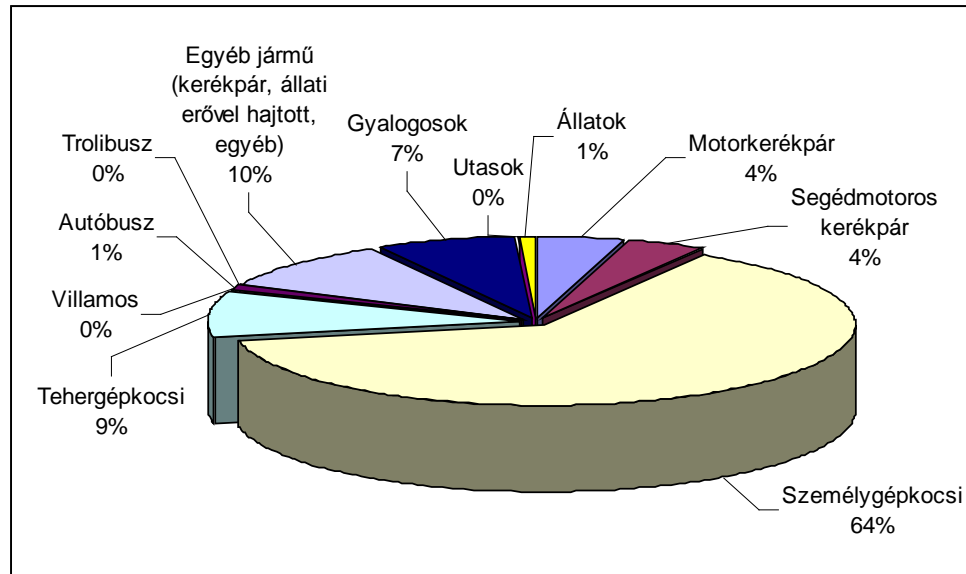
**„Erős Pillérek – Javuló Közlekedésbiztonság”
Közlekedésbiztonsági konferencia**

**A gépjárművezető képzés jelentősége a
közúti közlekedésbiztonság szempontjából**

Dr. Juhász János

KTI Közlekedéstudományi Intézet Nonprofit Kft.
tudományos főmunkatárs
e-mail:juhasz.janos@kti.hu

A személyi sérüléses közúti közlekedési balesetek jellemzői:

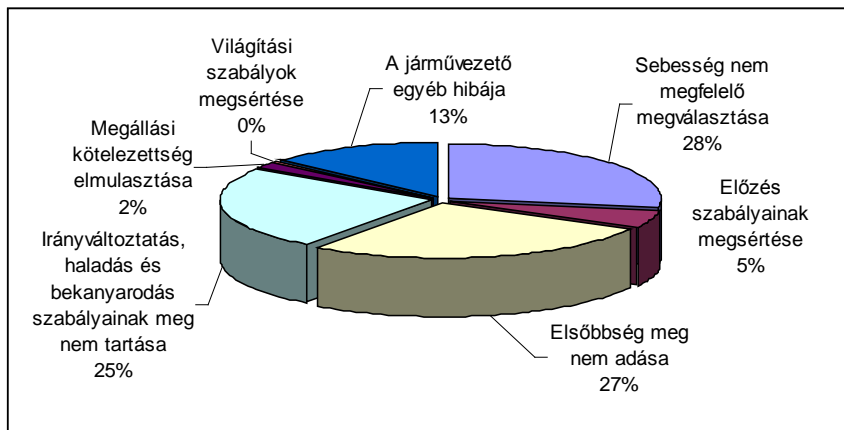


Balesetek okozók szerinti aránya, 2008 [forrás: KSH]

A balesetet okozók közel kétharmada (64%) személygépkocsi vezető és közel egytizede (9%) tehergépkocsi vezető.

A személyi sérüléses közúti közlekedési balesetek okozóinak több mint négyötöd része (82%) részt vett gépjárművezető képzésen.

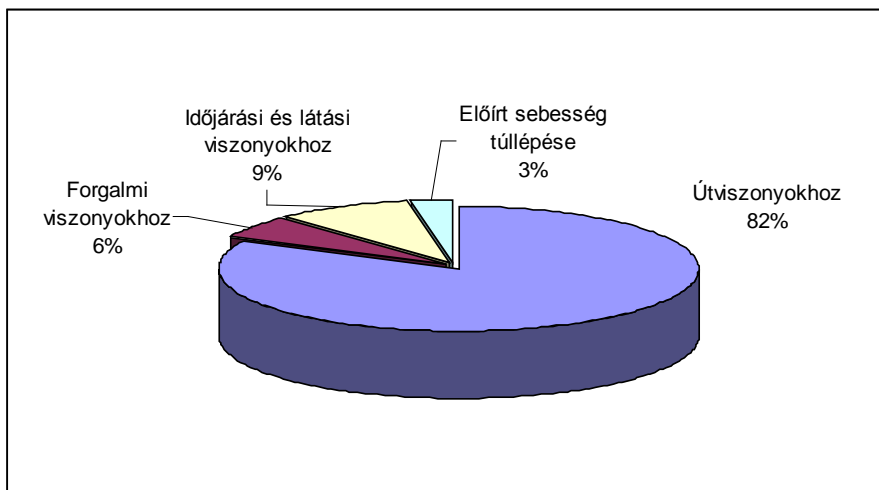
A személyi sérüléses közúti közlekedési balesetek jellemzői:



**Szabályszegésre visszavezethető okok aránya közel 60%.
A sebesség helytelen megválasztása 28%.**

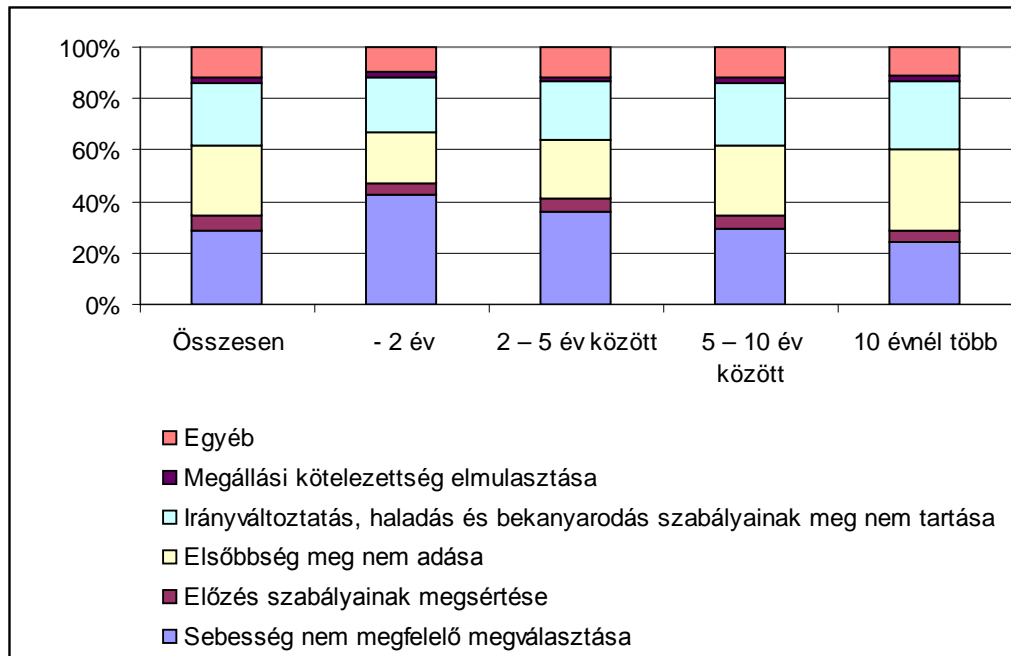
A járművezetők hibájából bekövetkezett személyi sérüléses közúti közlekedési balesetek okai, 2008 [forrás: KSH]

A sebesség helytelen megválasztásából bekövetkezett balesetknél **a közlekedés környezeti viszonyaihoz nem megfelelő alkalmazkodás aránya 97%.**



A járművezetők hibájából bekövetkezett személyi sérüléses közúti közlekedési balesetknél a sebesség nem megfelelő megválasztása, 2008 [forrás: KSH]

A személyi sérüléses közúti közlekedési balesetek jellemzői:

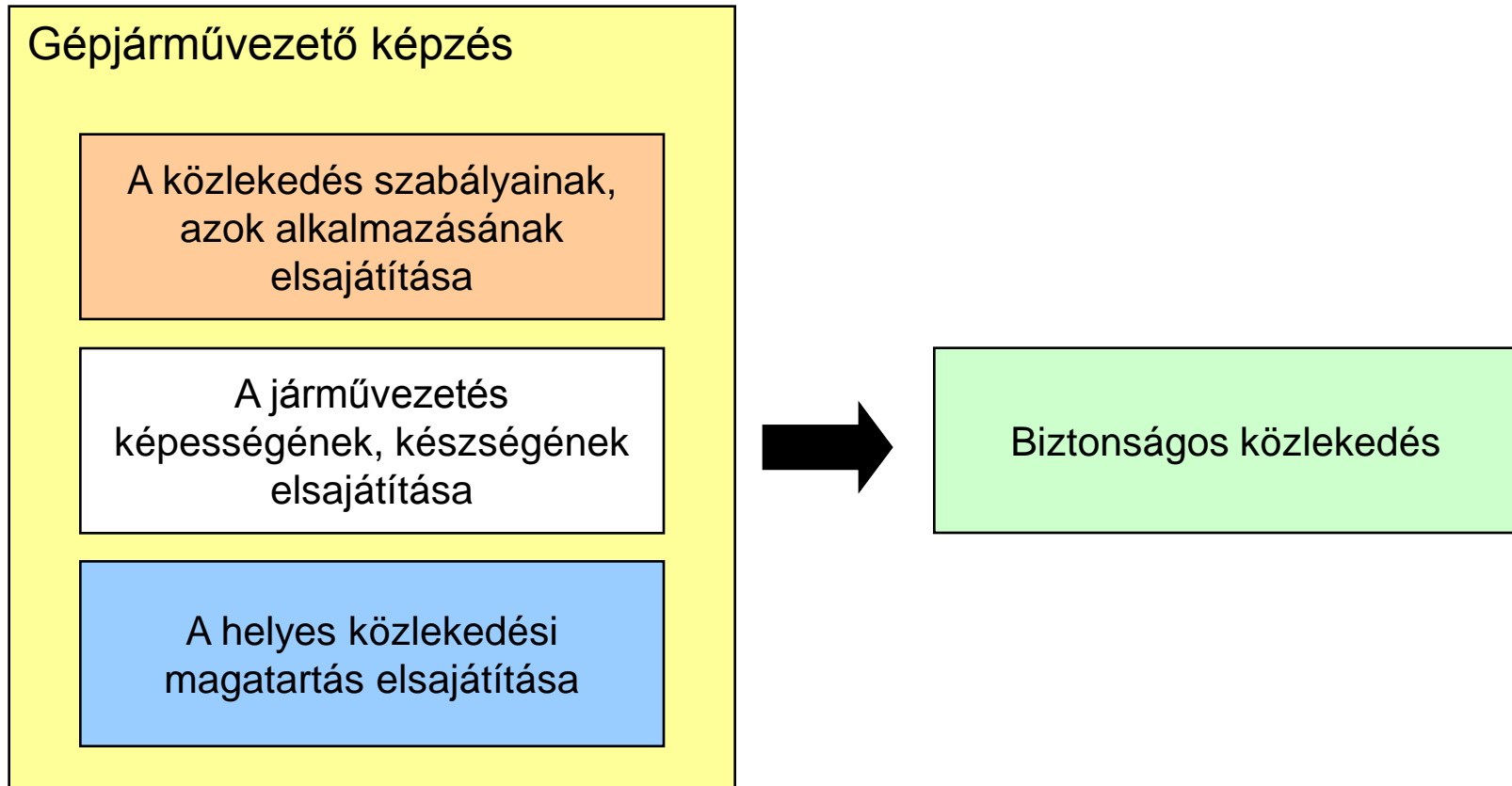


A gépjárművezetők által előidézett balesetek fő okainak aránya a vezetési gyakorlat szerint, 2008
[forrás: KSH]

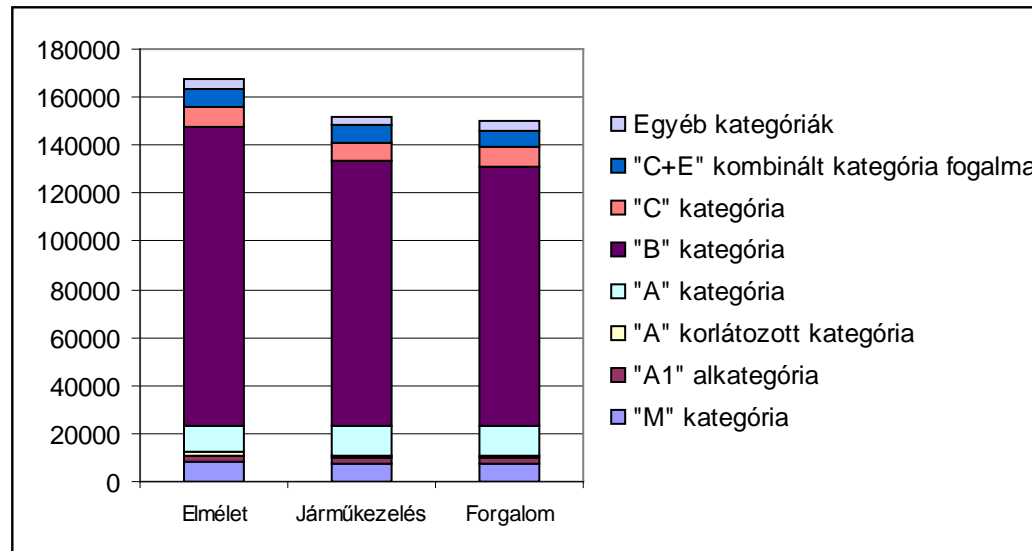
A **2 évnél rövidebb vezetési gyakorlattal rendelkező** járművezetők által okozott személyi sérüléses közúti közlekedési balesetknél legnagyobb arányban (>40%) a **sebesség helytelen megválasztása** fordul elő, amely **nagyságrendileg megegyezik az összes szabályszegő magatartásból fakadó balesetek arányával.**

A **10 évnél több gyakorlattal rendelkező járművezetők** esetén a balesetek közel kétharmada **szabályszegésből adódik.**

A gépjárművezető képzés feladatai:



Vizsgázók száma és az eredményesség mutatószámai:

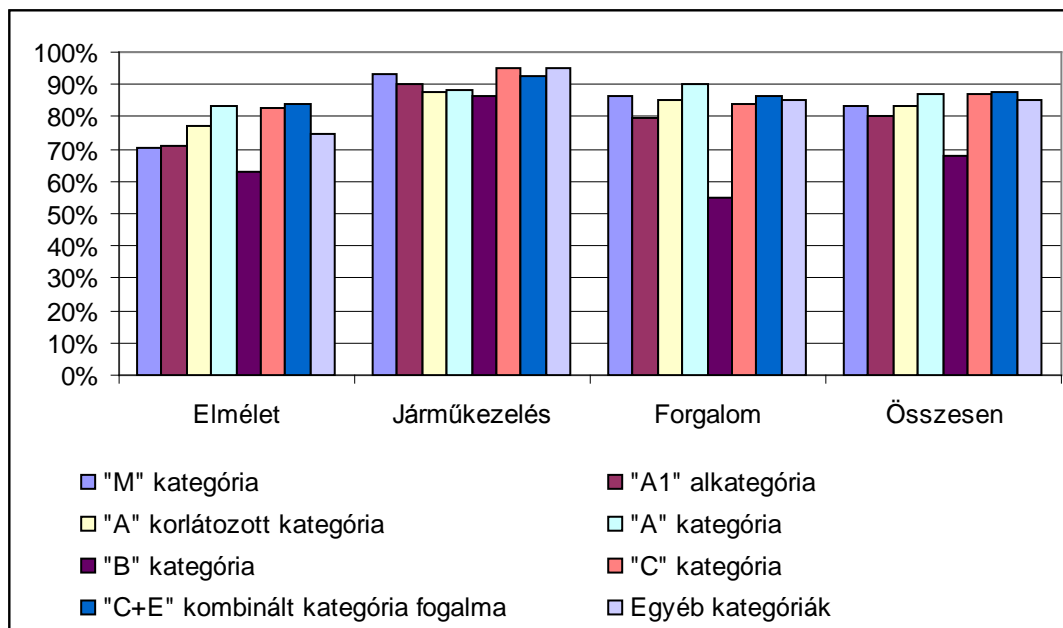


A gépjárművezetői vizsgák száma, 2008 [forrás: NKH]

A gépjárművezetők számára 2008. évben 469436 vizsgát tartottak, amelyből 167433 elméleti, 152116 gyakorlati valamint 149887 forgalmi vizsga volt.

A vizsgák jelentős többsége (73%-a) a „B” kategóriás személygépkocsi jogosítvány megszerzésére, 15%-a motorkerékpár és 5%-a „C” kategóriás tehergépkocsi vezetői engedély megszerzésére irányult.

Vizsgázók száma és az eredményesség mutatószámai:



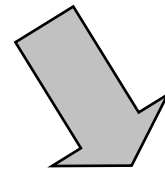
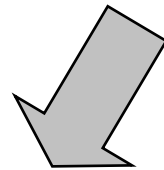
Az eredményes gépjárművezető vizsgák aránya, 2008 [forrás: NKH]

A 2008. év adatai alapján az **átlagos eredményességi arány 83%**, a járműkezelési vizsga eredményessége átlagosan 91%, az elméleti vizsga átlagosan 76% és a forgalmi vizsga átlagosan 81%.

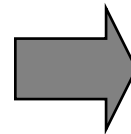
A „**B**” kategória esetén azonban az eredmény lényegesen kisebb, **az átlag mindössze 68%**. A vizsgaeredmények átlagától való legnagyobb eltérés **a forgalmi vizsgánál** tapasztalható, a sikeres vizsgák aránya **mindössze 55%**.

A közlekedésbiztonságot befolyásoló gépjárműképzéssel kapcsolatos szereplők:

Hatóságok



Képzési helyek



Gépjárművezetők

Hatósági feladatok:

- Közlekedési szabályok megalkotása
- Képzés követelmények meghatározása
- Képzési helyek felügyelete, ellenőrzése
- Vizsgáztatás
- Közúti közlekedés ellenőrzése

Problémák:

- **Közlekedési szabályok:**
 - egyértelműség, közérthetőség hiánya, szakmai hibák
- **Képzés követelmények:**
 - oktatási színvonal, személyi- és tárgyi feltételek rendszeres ellenőrzésének hiánya
- **Vizsgáztatás:**
 - egységes és korrekt vizsgáztatás
- **Közúti ellenőrzés:**
 - a szabálysértés büntetésének elkerülhetetlensége

Képzési helyek:

- Közlekedési szabályok oktatása
- Járműkezelés megtanítása
- Közlekedési magatartás elsajátíttatása

Problémák:

- **Általánosan:**
 - oktatói állomány szakmai felkészültségének, motivációjának hiányosságai
 - cél a bevétel maximalizálás, nem az ismeretek hatékony átadása
 - piaci verseny hatása: kiadások csökkentése, árverseny
- **Közlekedési szabályok oktatása:**
 - vizsgára készítenek fel, nem magyarázzák, indokolják a szabályokat
- **Járművezetés:**
 - alacsony színvonalú oktatás
 - csak vizsgára felkészítés, vizsgautvonalak bejárása
- **Közlekedési magatartás:**
 - minimális óraszámok elégtelensége, az óraszám elszámolás szabálytalanságai
 - kevés közlekedési szituáció gyakorlása
 - egységes szemlélet hiánya
 - személyes példamutatás hiányosságai

Gépjárművezetők:

- Közlekedési szabályok megismerése és betartása
- Járműkezelés ismeretének megtanulása, begyakorlása
- Közlekedési magatartás elsajátítása és gyakorlati alkalmazása

Problémák:

- **Általánosan:**
 - cél a minél olcsóbb és gyorsabb jogosítványszerzés, nem az ismeretek elsajátítása
- **Közlekedési szabályok oktatása:**
 - vizsgára készülnek fel, nem értik a szabályokat, így nem alkalmazzák megfelelően
- **Járműkezelés:**
 - minimális óraszámok elégtelensége
 - az óraszám elszámolás szabálytalanságait elfogadják
 - kevés közlekedési szituáció gyakorlása
 - csak vizsgára, vizsgafeladatokra készülnek
- **Közlekedési magatartás:**
 - a közlekedés többi szereplői részéről a személyes példamutatás hiányosságai
 - az oktatás után átveszik a hibás magatartási mintákat
 - hibásan mérik fel a saját képességeiket, önértékelési hibák

Javaslatok

Hatóság:

- **Képzés:**
 - Kétlépcsős oktatás lehetséges bevezetésének megvizsgálása
- **KRESZ:**
 - Szakmailag megalapozott, közérthető, egyértelmű megfogalmazásokkal új KRESZ készítése a jelenlegi módosítások helyett
 - Széleskörű tájékoztató akciók a módosításokat követően
 - Akciók a közlekedési szabályismeretek frissítésére
- **Ellenőrzések:**
 - Ellenőrzés gyakoriság fokozása, automatikus mérőeszközök
 - Következetes végrehajtás, szankciók elkerülhetetlensége
 - Pontrendszer tekintélyének visszaállítása
 - Egységes joggyakorlat

Javaslatok

Képzési helyek:

- **Oktatási módszerek korszerűsítése:**
 - Vezetéstechnikai tréningek
 - Szimulátorok alkalmazása
- **Képzés:**
 - Személyi feltételek javítása
 - Jogszabályok betartása

Vezetéstechnikai tréningpályák:

A vezéstechnikai pályán a gépjárművezetők **biztonságos körülmények között tapasztalhatják meg** a tapadási tényező lecsökkenésekor bekövetkező változásokat a járművek menetdinamikai és stabilitási tulajdonságaiban, valamint lehetőségük van különböző járműkezelési és közlekedésbiztonsági feladat elvégzésére.

Célja a fizikai törvényszerűségek megismertetése, a határok érzékelése.

NEM az elhárítás begyakorlása, mert az a járművezető nagyobb kockázatvállalásához vezethet.

Szimulátorok:

- **alacsony kiépítettségű rendszerek:** nagyméretű monitor, általában 40°-os látómező, a valóságoshoz hasonló kezelőszervek, kormány és pedálok vagy a működtetésük hasonló az eredetihez, az út és a táj nem a valóságos, a vezetett jármű kitalált úton közlekedik, a járműben érezhető erőhatások és mozgások nem szimuláltak, a különféle vezetési helyzetek előredefiniált esetek;
- **közepes kiépítettségű rendszerek:** lehetővé teszik a különféle időjárási körülmények, a látótávolság változásainak megfigyelését, a különböző járműkategóriák, a gyalogosok eltérő mozgásának figyelembe vételét, a látótér általában 120°-os, a hanghatások realiztikusak, azonban a járműben érezhető erőhatások és mozgások csak jellegre hasonlítanak az eredetiekhez, nagyságukban eltérnek;
- **magas kiépítettségű rendszerek:** a közúti forgalom és a környezeti hatások modellezésén kívül képesek a jármű mozgásából, az út kialakításából származó, hossz- és keresztirányú gyorsulások érzékeltetésére is. A járművezető magatartása, járművének irányítása hatással van a szimulált közlekedés többi szereplőjére.



A Q & Car Kft. szimulátora

Szimulátorok:

A szimulátorok kiépítettségükkel összefüggésben lévő szolgáltatási szint alapján, ezáltal a felhasználás módja szerint is csoportosíthatók:

- a **járműkezelés**, a kormányzás és a pedálok használatának gyakorlására szolgáló szimulátorok,
- a **közúti közlekedés**, a forgalmi műveletek gyakorlására alkalmas szimulátorok,
- a **közlekedési magatartás** fejlesztésére, rendkívüli helyzetek megismertetésére képes szimulátorok.

A közúti közlekedési szimulátorok **célja a közúti közlekedés szabályainak gyakorlása, valamint a helyes közlekedési magatartás fejlesztése.**

Nem célja a járműkezelés és a forgalmi műveletek gyakorlása.

Köszönöm a figyelmet!